

Vigas			
Nome	Seção (cm)	Elevação (cm)	Nível (cm)
V301	20x30	0	500
V302	20x30	0	500
V303	20x30	0	500
V304	20x30	0	500

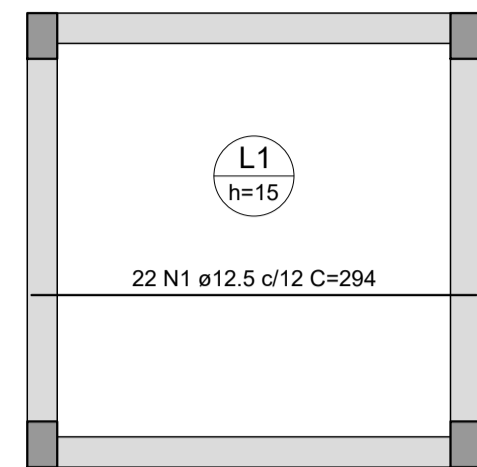
Lajes							
Nome	Tipo	Altura (cm)	Elevação (cm)	Nível (cm)	Peso próprio (kgf/m²)	Sobrecarga (kgf/m²)	
						Adicional	Localizada
L1	Maciça	15	0	500	375	0	5000

Características dos materiais		
fc	Ecs	
250	241500	

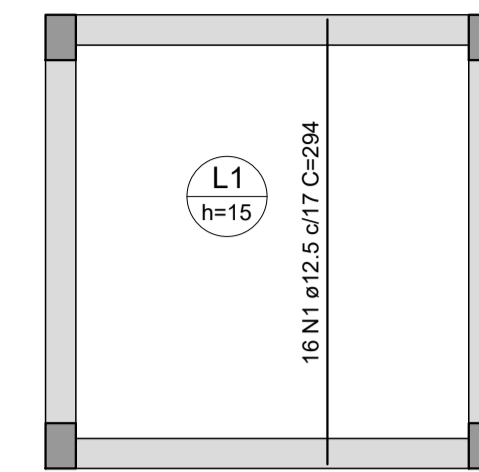
Dimensão máxima do agregado = 19 mm

Pilares			
Nome	Seção (cm)	Elevação (cm)	Nível (cm)
P1	20x30	0	500
P2	20x30	0	500
P3	20x30	0	500
P4	20x30	0	500

Legenda dos pilares		Legenda das vigas e paredes	
	Pilar que morre		Viga



Armação positiva das lajes do pavimento NÍVEL 500 (Eixo X) escala 1:50



Armação positiva das lajes do pavimento NÍVEL 500 (Eixo Y) escala 1:50

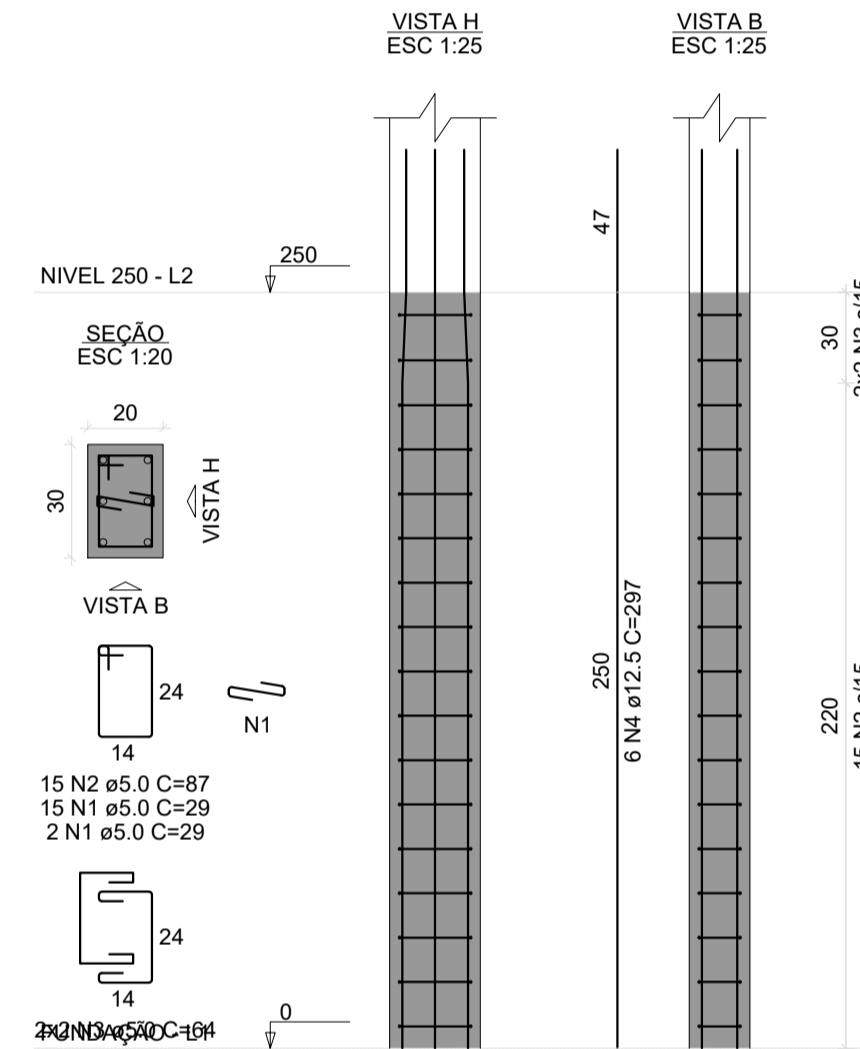
RELAÇÃO DO AÇO					
Positivos X		Positivos Y			
AÇO	N	DIAM (mm)	QUANT	C.UNIT (cm)	C.TOTAL (cm)
CA50	1	12.5	38	294	11172

RESUMO DO AÇO			
AÇO	DIAM (mm)	C.TOTAL (m)	PESO + 10% (kg)
CA50	12.5	111.7	118.4
PESO TOTAL (kg)			118.4

Volume de concreto (C-25) = 1.02 m³
Área de forma = 6.81 m²

Forma do pavimento NÍVEL 500 escala 1:50

P1=P2=P3=P4

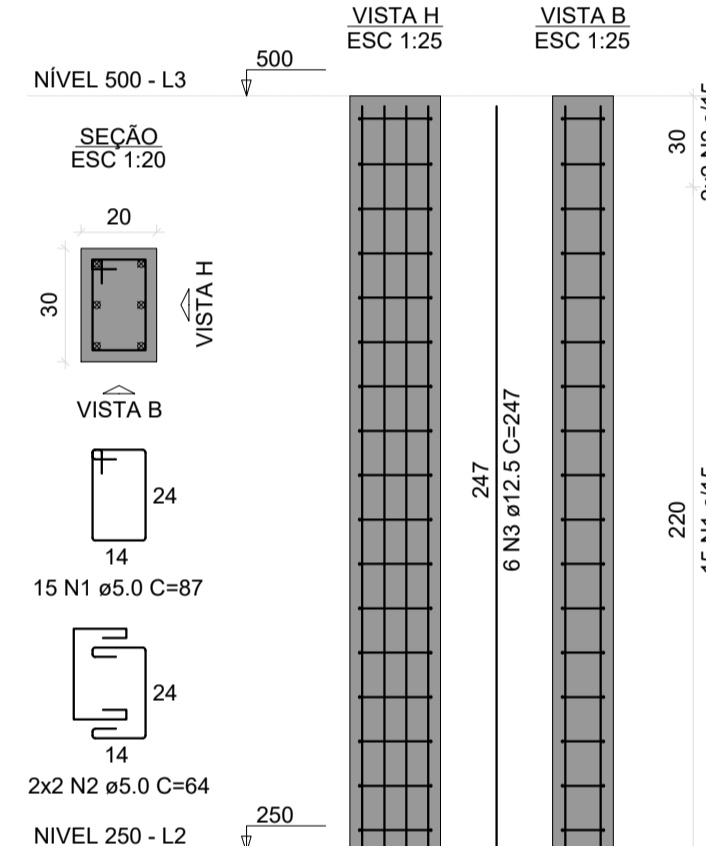


RELAÇÃO DO AÇO					
AÇO	N	DIAM (mm)	QUANT	C.UNIT (cm)	C.TOTAL (cm)
CA60	1	12.5	85	87	8220
CA60	2	5.0	60	87	5220
CA60	3	5.0	16	64	1024
CA60	4	12.5	24	297	7128

RESUMO DO AÇO			
AÇO	DIAM (mm)	C.TOTAL (m)	PESO + 10% (kg)
CA50	12.5	71.3	75.5
CA60	5.0	82.2	13.9
PESO TOTAL (kg)			89.4
CA50	75.5		
CA60	13.9		

Volume de concreto (C-25) = 0.60 m³
Área de forma = 10.00 m²

P1=P2=P3=P4

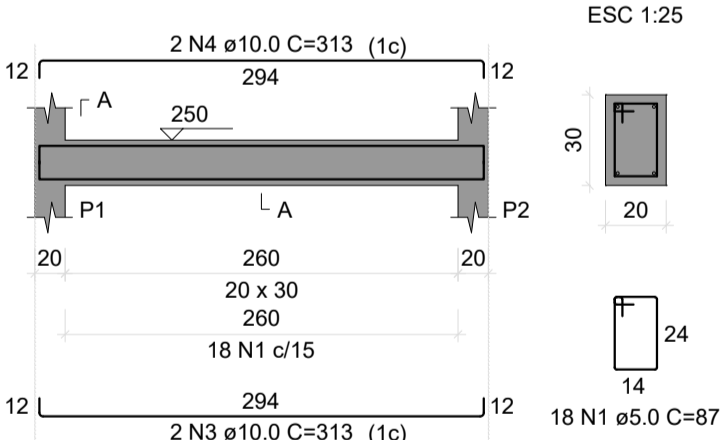


RELAÇÃO DO AÇO					
AÇO	N	DIAM (mm)	QUANT	C.UNIT (cm)	C.TOTAL (cm)
CA60	1	5.0	80	87	6920
CA60	2	5.0	16	64	1024
CA60	3	12.5	24	247	5928

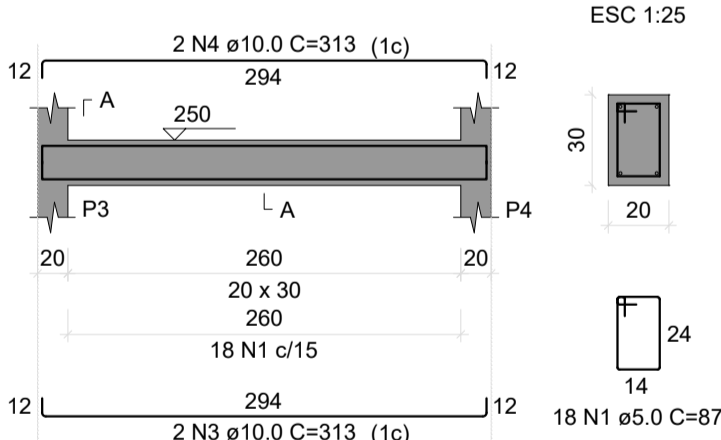
RESUMO DO AÇO			
AÇO	DIAM (mm)	C.TOTAL (m)	PESO + 10% (kg)
CA50	12.5	59.3	62.8
CA60	5.0	62.4	10.6
PESO TOTAL (kg)			73.4
CA50	62.8		
CA60	10.6		

Volume de concreto (C-25) = 0.60 m³
Área de forma = 10.00 m²

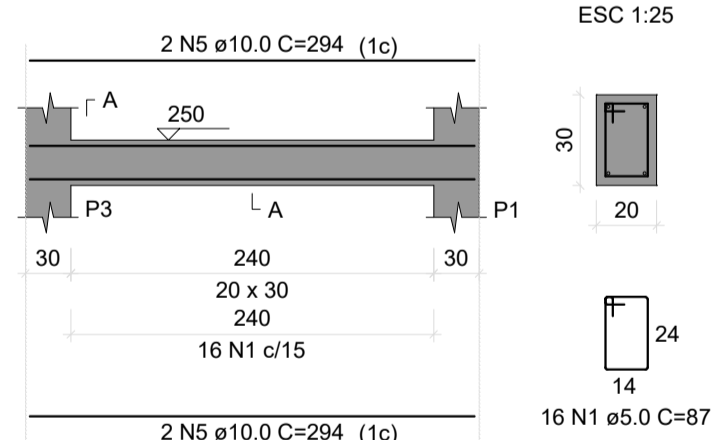
V201



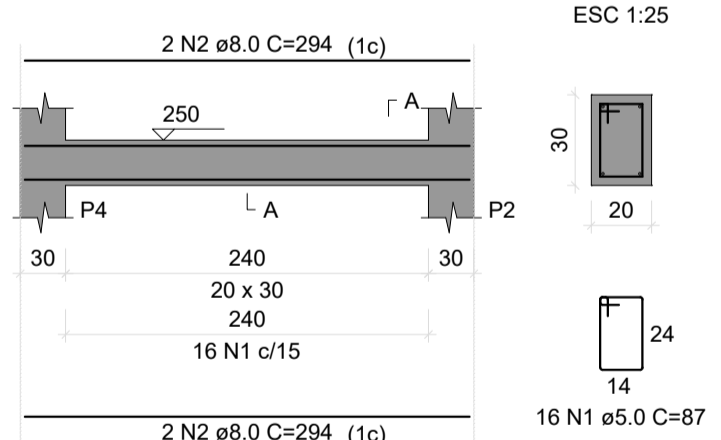
V202



V203



V204

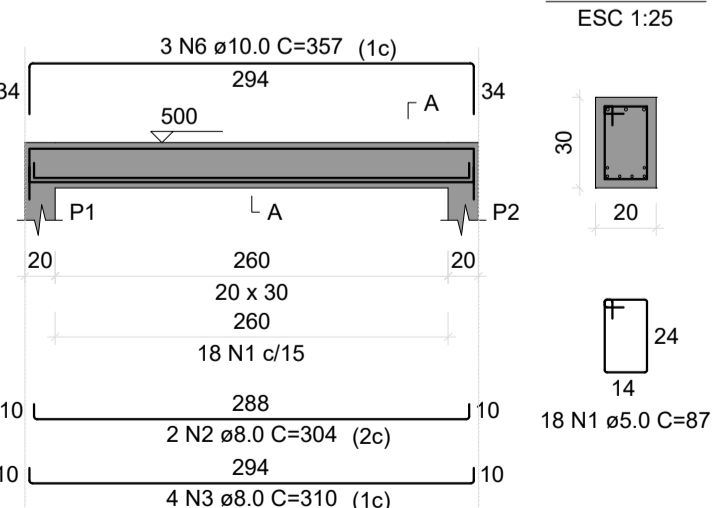


RELAÇÃO DO AÇO					
AÇO	N	DIAM (mm)	QUANT	C.UNIT (cm)	C.TOTAL (cm)
CA60	1	5.0	68	67	5916
CA60	2	8.0	4	294	1176
CA60	3	10.0	4	313	1252
CA60	4	10.0	4	313	1252
CA60	5	10.0	4	294	1176

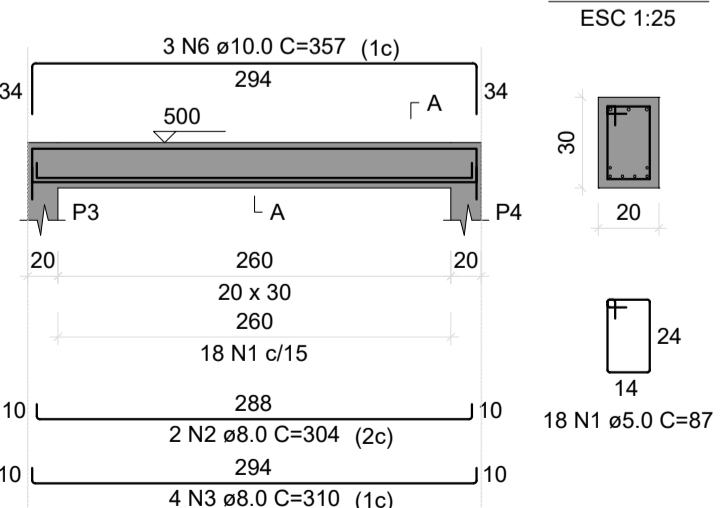
RESUMO DO AÇO			
AÇO	DIAM (mm)	C.TOTAL (m)	PESO + 10% (kg)
CA50	8.0	11.8	5.1
CA60	10.0	36.8	25
CA60	5.0	59.2	10
PESO TOTAL (kg)			40.1
CA50	30.1		
CA60	10		

Volume de concreto (C-25) = 0.60 m³
Área de forma = 8.00 m²

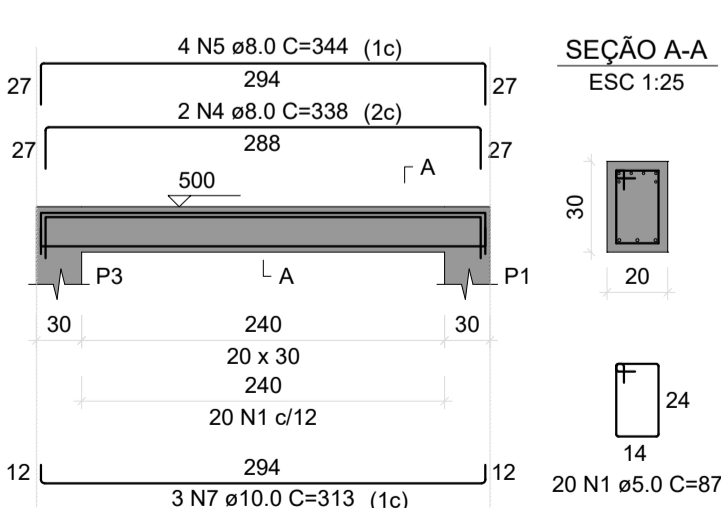
V301



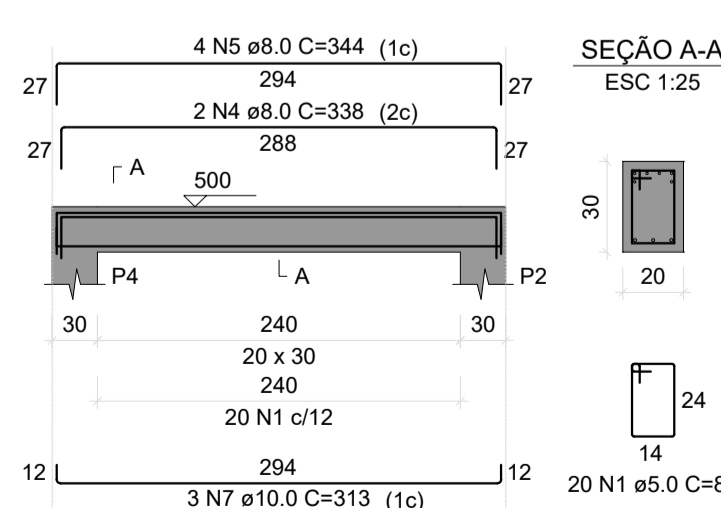
V302



V303



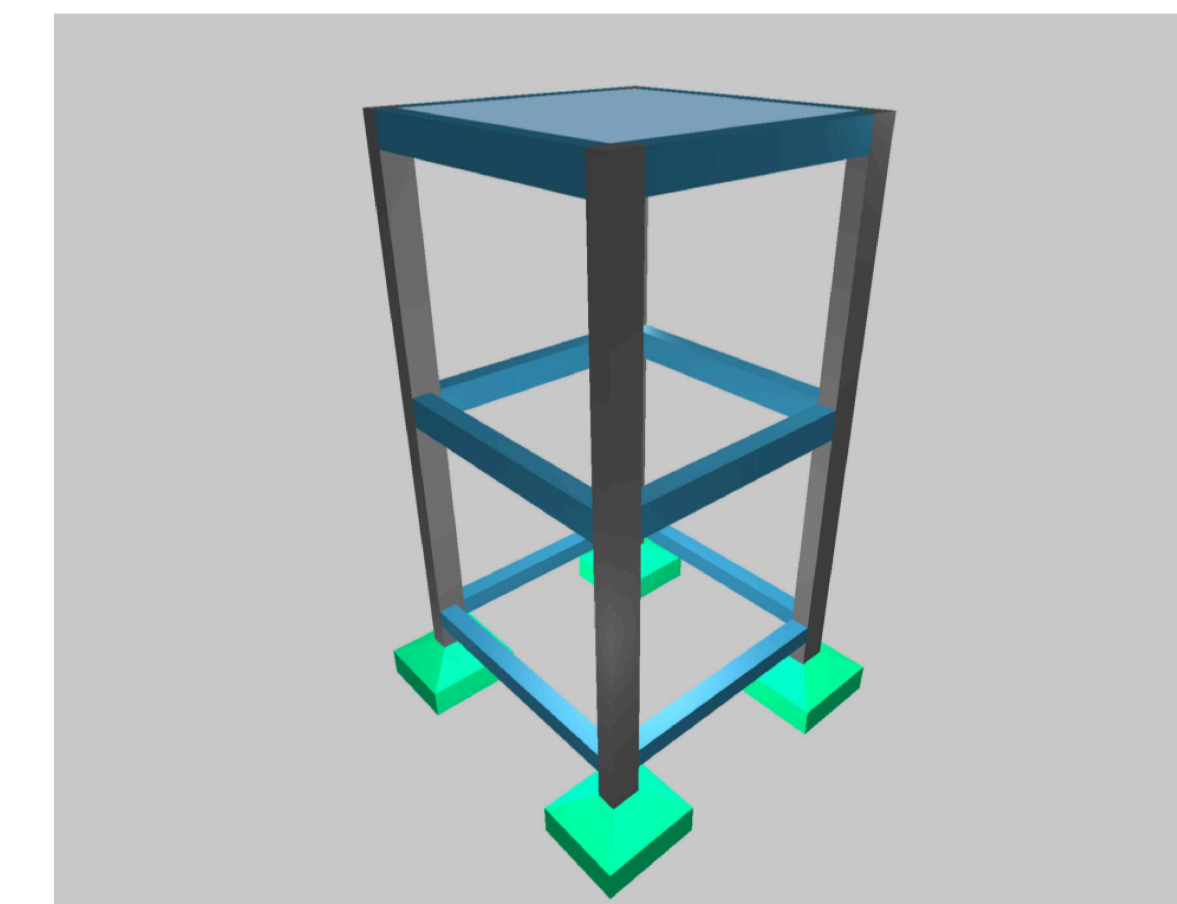
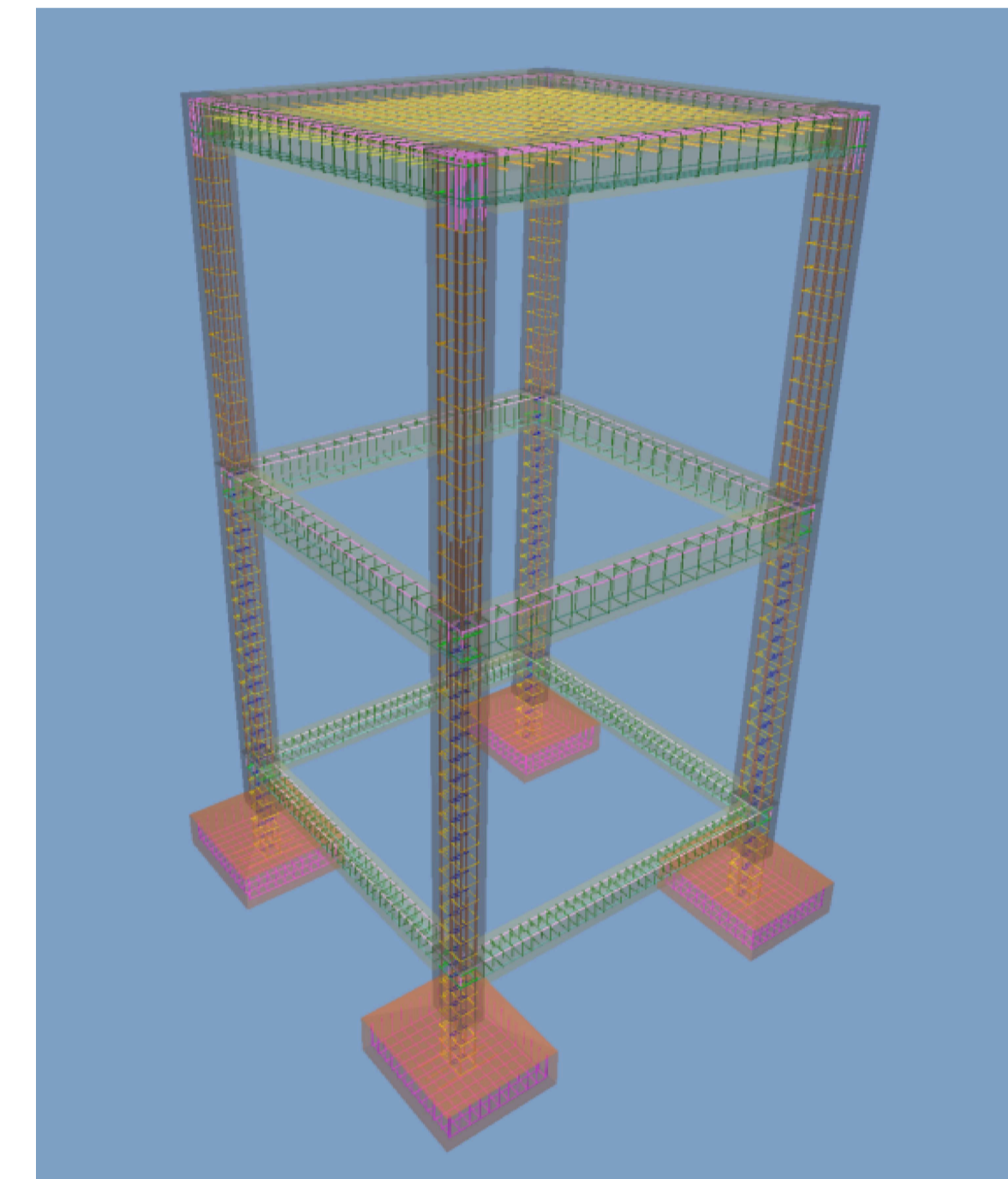
V304



RELAÇÃO DO AÇO					
AÇO	N	DIAM (mm)	QUANT	C.UNIT (cm)	C.TOTAL (cm)
CA60	1	5.0	76	67	6612
CA60	2	8.0	4	304	1216
CA60	3	8.0	6	310	2460
CA60	4	8.0	4	338	1352
CA60	5	8.0	8	344	2752
CA60	6	10.0	6	357	2142
CA60	7	10.0	8	313	2504

RESUMO DO AÇO			
AÇO	DIAM (mm)	C.TOTAL (m)	PESO + 10% (kg)
CA50	8.0	78	33.9
CA60	10.0	40.2	27.3
CA60	5.0	66.1	11.2
PESO TOTAL (kg)			72.4
CA50	61.1		
CA60	11.2		

Volume de concreto (C-25) = 0.60 m³
Área de forma = 6.50 m²



CONTRATADA: CONTINENTAL ASSESSORIA CNPJ Nº: 28.103.470/0001-08 AVENIDA MESTRA FRINHA, Nº 726 - 1º ANDAR, CIDADE SANTA MARIA, MONTES CLAROS/MG - CEP: 39401-074		CONTRATANTE: Prefeitura Municipal de Ponto Chique (MG) CNPJ Nº: 01.612.500/0001-47 PRAÇA SANTANA, 242, CENTRO, PONTO CHIQUE/MG - CEP: 39.328-000	
RESPONSÁVEL TÉCNICO:		RESPONSÁVEL LEGAL:	
LWAN MATEUS COSTA SOUZA CREA: 255.542/D - MG		PREFEITO MUNICIPAL DE PONTO CHIQUE/MG	
BASE DE RESERVATÓRIO PARA ATÉ 20 METROS CÚBICOS			
DESCRIÇÃO: DETALHAMENTO EXECUTIVO SUPERIOR			
ENDEREÇO DA OBRA: A DEFINIR			
MUNICÍPIO: PONTO CHIQUE/MG		DATA INICIAL: 20 DE FEVEREIRO DE 2026	
FASE DO PROJETO: INICIAL		ART/RRT:	
REF. DO PROJETO: PTC-0035		ESCALA: INDICADAS	
		Nº REVISÃO: 00	
		02/02	

ESTRUTURAL